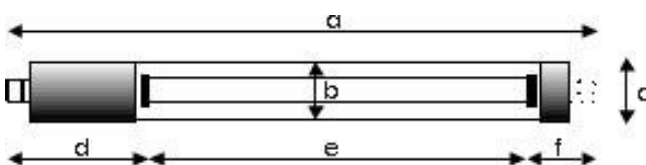


Ordertext: SLS30 LED Rohrleuchte 5600lm - 36W

Ordercode # 2098-00

Bestückung / fitted with	LED T5 / led t5
Betriebsgerät / work equipment	n/a
Anschlusswerte / connected load	230 V AC
Leistungsaufnahme / power consumption	36 Watt
Leuchtenlichtstrom / luminous flux	5600 lm
Leuchtenlichtausbeute / luminous efficacy	ca. 156 lm/W
Lichtverteilung / light distribution	Direkt / direct
Entblendung / glare-free	Transparentes Rohr - Reflektor / clear tube - reflector
Abstrahlwinkel / beam angle	190°
Lichtfarbe / light colour	4000K, hellweiß / bright white
Farbwiedergabe (Ra) / color rendering	80
Sockel / socket	G5
Schutzart / system of protection	IP67
Schutzklasse / class of protection	2
Betriebstemperatur / operating temperature	-20° bis +45° C
Lebensdauer / lifetime	50000 h
Leuchtengehäuse / luminaire body	PC
Gewicht (netto) / weight (net)	0,9 Kg
Netzanschluss / main supply	Anschlußklemme 3-pol / terminal 3-pol
Befestigung / fastening	Optional
Abmessungen / dimension	Siehe unten / see below
Risikogruppe / risk group (DIN EN 62471)	n/a
Besonderheiten / special feature	n/a

a	b	c	d	e	f
mm	mm	mm	mm	mm	mm
1625	30	30	185	1315	125



a = Gesamtlänge der Leuchte / length over all
b = Schutzrohrdurchmesser / diameter tube
c = max. Gesamtdurchmesser / diameter over all
d = Blindbereich / no light output
e = Länge v. Lichtaustritt / light output
f = Blindbereich / no light out